

RZUT PIĘTRO II

UWAGA

1. ISTNIEJĄCE GRZEJNIKI DO DEMONTAŻU NA CZAS REMONTU I PONOWNEGO MONTAŻU PRZEWODY C.O. (GAŁĄZKI) NALEŻY UKRYĆ W BRUZZACH ŚCIENNYCH
2. SKUCIE TYNKU POD MONTAŻ PŁYT WŁÓKNO-CEMENTOWYCH

- SPOCZNIK Z PŁYTEK LASTRYKO 40X40
- POCHWYT STALOWY H=110 CM PROFIL PROSTOKĄTNY 100X50X2MM STAL NIERDZEWNA
- BALUSTRADA STALOWA H=110 CM POCHWYT STALOWY PROFIL 100X50X2MM SŁUPKI STALOWE 50X50X2MM WYPEŁNIENIE BLACHA PERFOROWANA 2 MM STAL NIERDZEWNA

- SZACHT ELEKTRYCZNY 2xPCV75 + ZABUDOWA K-G

- SZACHT SANITARNY KANALIZACJA PCV50 ZIMNA WODA DN15 CIEPŁA WODA DN15 + ZABUDOWA K-G

LEGENDA:

— PŁYTA WŁÓKNO-CEMENTOWA MONTOWANA DO WYSOKOŚCI 90 CM WRAZ Z BLACHĄ 20CM

— OŚWIETLENIE LED POD POCHWYTEM WŁĄCZANE CZUJNIKIEM RUCHU NA DANYM BIEGU, CZASOWE, NAPIĘCIE PODANE PRZEZ ZEGAR ASTRONOMICZNY

70W Oprawa oświetleniowa tubowa, 1x70W (wersja n/t i w/s) nawiązująca kolorem, średnicą, źródłem światła do zastosowanych na klatce K2

AW 70W Oprawa oświetleniowa 1x70W dwufunkcyjna wyposażona w moduł awaryjny AW, tubowa (nawiązująca kolorem, średnicą, źródłem światła do istniejących na klatce K2)

4x14W OPRAWA NP. TBS-165

AW OPRAWA AWARYJNA LED 2h 3W

17W DOWNLIGHT 17W LED Z CZUJNIKIEM ZMIERZCHU I RUCHU

EW OPRAWA EWAKUACYJNA LED 2H

17W PŁAFON LED Z CZUJNIKIEM ZMIERZCHU I RUCHU

W/S OPRAWA WPUSZCZANA W SUFIT
NT OPRAWA NATYNKOWA

● MONTAŻ ELEKTROTZRZYMACZA, PODŁOGOWEGO, WANDALOODPORNEGO

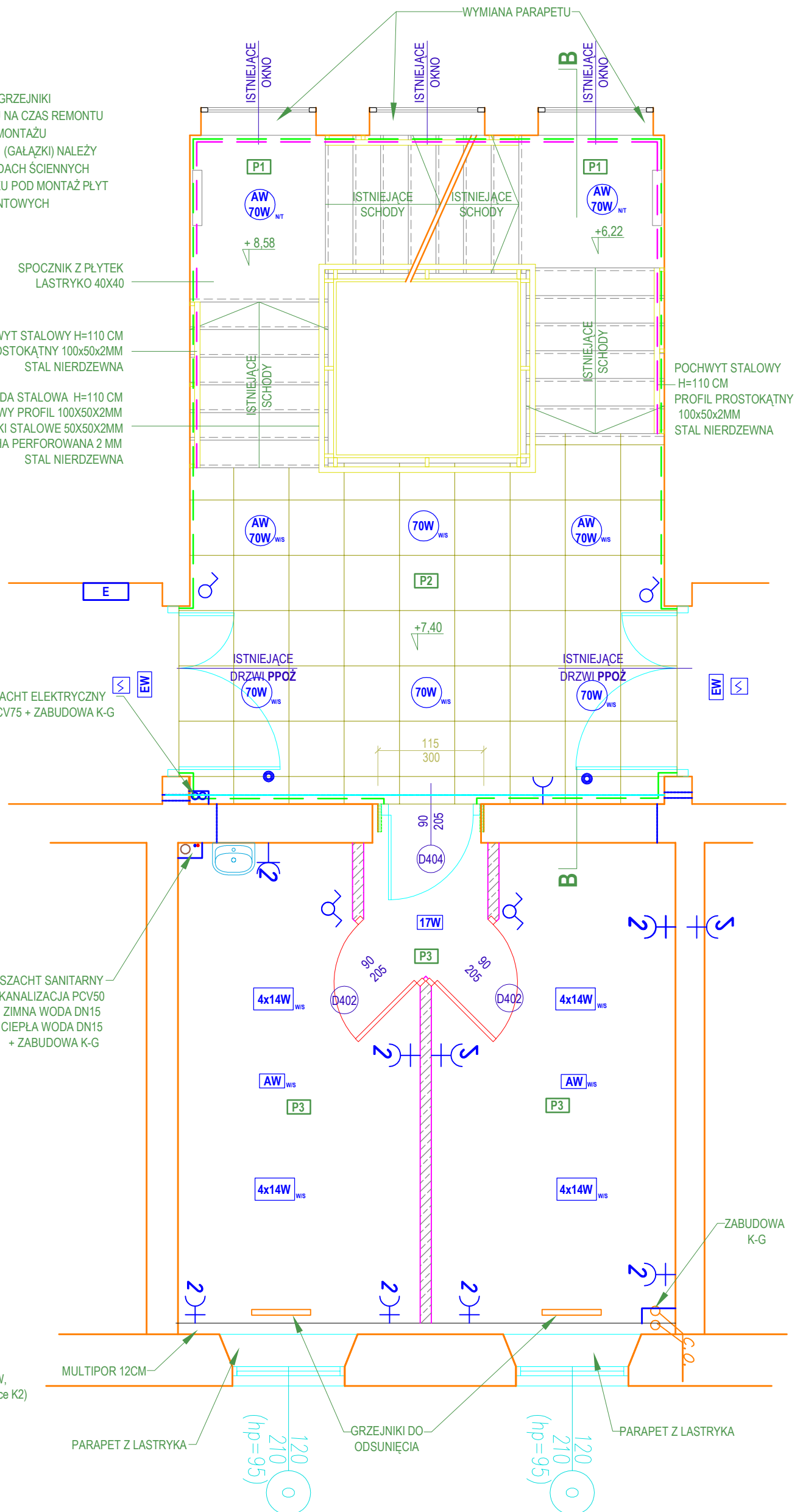
⊞ OPTYCZNA CZUJKA DYMU

PP PRZYCISK PRZEWIATRZANIA NA KLUCZYK

PO PRZYCISK ODDYMIANIA NA KLUCZYK

— PRZEWIERT OTWORNICĄ + RURA OSŁONOWA DN40

— KORYTO SIATKOWE 60/200



KLATKA K4

RZUT PIĘTRO II

1:50

A4